



ENTRE-DEUX-MERS
TOURISME



LA GRANGE AUX ARBRES - GÎTES TOURISTIQUES EN GIRONDE - BARON - ENTRE-DEUX-MERS

LA GRANGE AUX ARBRES

Gîtes touristiques en Gironde - Baron - Entre-deux-Mers

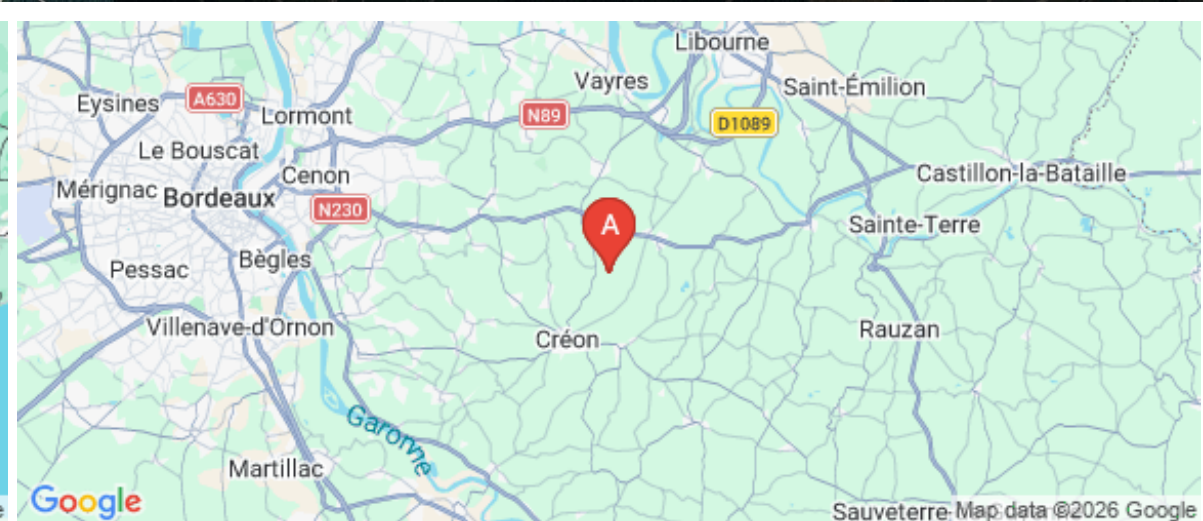
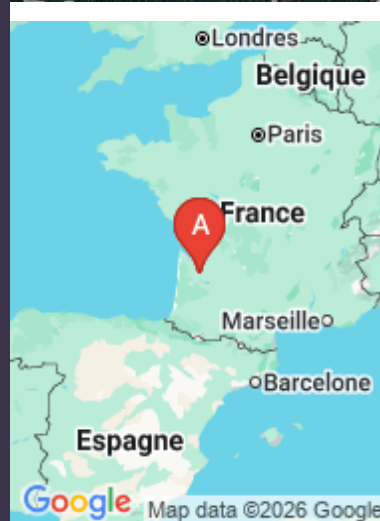
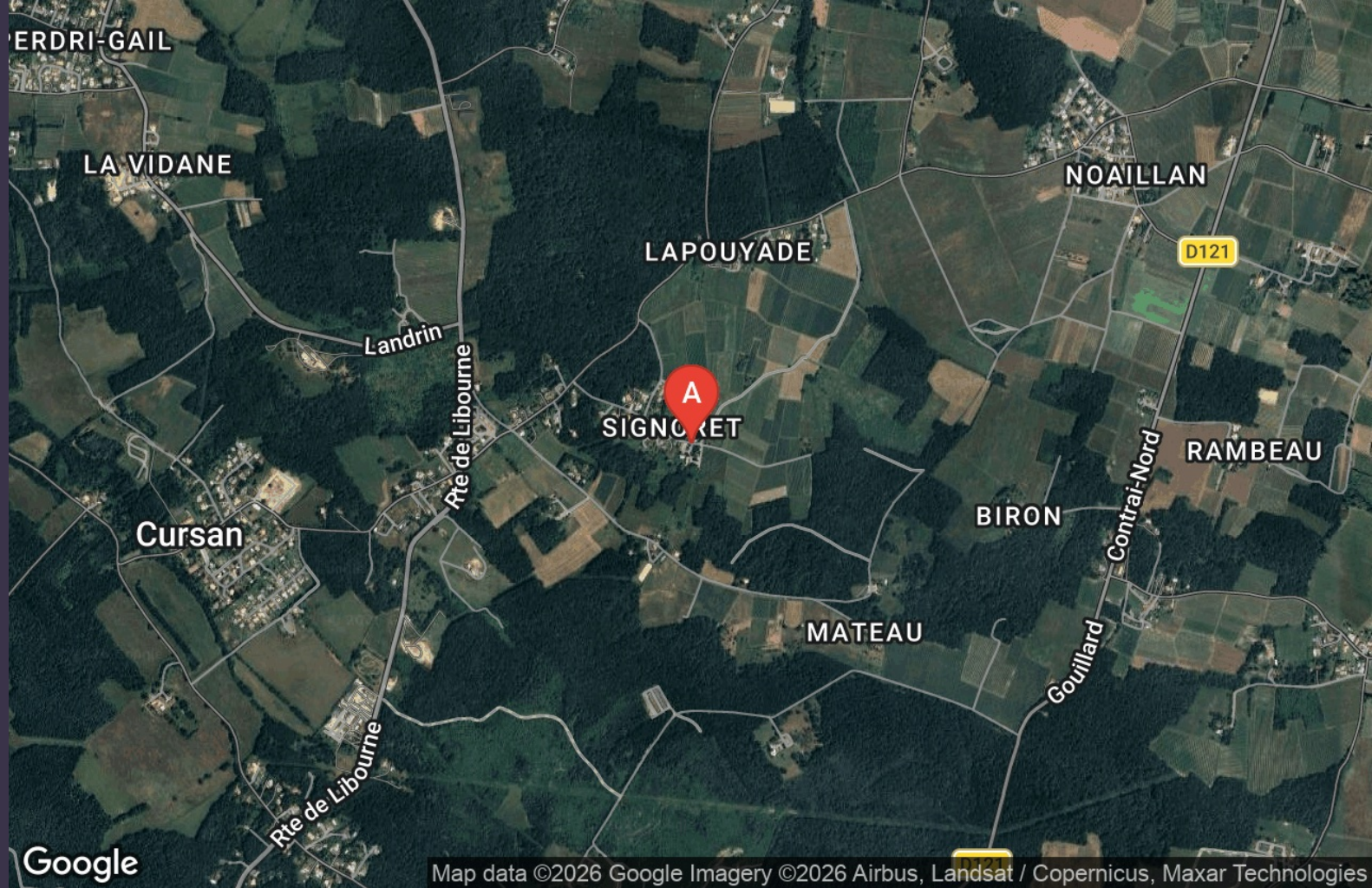
<https://lagrangeauxarbres.fr>



Pierre-Michel AMARI

+33 6 21 10 78 78

- A** La grange aux arbres gîte Hêtre : 20 Route de Signoret 33750 BARON
- B** La grange aux arbres gîte Tulipier : 20 Route de Signoret 33750 BARON





La grange aux arbres gîte Hêtre



Appartement



4

personnes
(Maxi: 5 pers.)



1

chambre



50

m²

A 20 mn de Bordeaux, nous vous proposons dans un environnement calme et verdoyant, 2 gîtes au milieu d'un grand parc entouré de vignes et forêts. Les gîtes se situent à 20mn de Bordeaux (40mn de l'aéroport et 30mn de la gare Saint-Jean), 20mn de Saint-Emilion, 5mn de l'abbaye de la Sauve Majeure, 5mn des vignobles de l'entre-deux-mers, 15 mn de Libourne, 5mn de Creon. Nous sommes au coeur de la Gironde comptant 4 sites inscrits au patrimoine mondial de l'Unesco. (Bordeaux, Saint-Emilion, La Sauve Majeure, Blaye). Nous sommes à un carrefour alliant le patrimoine, la culture, la gastronomie, et l'œnologie. Le gîte "Hêtre" fait 50m² avec une grande terrasse bois privative donnant sur les vignes et le parc. Appartement lumineux, tout équipé, confort moderne. Pour bien vous recevoir : Gel hydro-alcoolique mis à disposition, nettoyage du linge de lit et de toilette renforcé, désinfection des locaux et des poignées de portes.





Pièces et équipements

<i>Chambres</i>	Chambre(s): 1 Lit(s): 4 lit king size	dont lit(s) 1 pers.: 2 dont lit(s) 2 pers.: 2
<i>Salle de bains / Salle d'eau</i>	Sèche cheveux Salle(s) d'eau (avec douche): 1	Sèche serviettes
<i>WC</i>	WC: 1 WC privés	
<i>Cuisine</i>	Cuisine américaine Appareil à raclette Combiné congélation Four à micro ondes	Plancha Four Lave vaisselle
<i>Autres pièces</i>	Séjour	Terrasse
<i>Media</i>	Télévision	Wifi
<i>Autres équipements</i>	possibilité sur demande d'utiliser machine à laver . 10 euro pour 10 kg de linge	
<i>Chauffage / AC</i>	Chauffage	
<i>Exterieur</i>	Barbecue Terrain clos Abri pour vélo ou VTT	Salon de jardin Terrain non clos Jardin
<i>Divers</i>	terrasse privative	

Infos sur l'établissement



Communs

A proximité propriétaire
Jardin commun

Habitation indépendante
Mitoyen locataire



Activités

location vélo possible à proximité. Piste cyclable Lapebie à 5km



Réseaux

Accès Internet



Stationnement

Parking
possible abri velo



Services

Nettoyage / ménage
menage en option 30 euro



Extérieurs

Terrain de pétanque
Table de ping pong
balançoire, toboggan

Parc

A savoir : conditions de la location

<i>Arrivée</i>	16h.
<i>Départ</i>	10h.
<i>Langue(s) parlée(s)</i>	Anglais Espagnol Français
<i>Annulation/Prépaiement/Dépôt de garantie</i>	Un acompte représentant 40 % du prix total de la location est demandé à la signature du contrat. Le solde est à régler au maximum 10 jours avant l'arrivée dans le gîte. Un dépôt de garantie de 300 € devra être versé à l'arrivée sur les lieux.
<i>Moyens de paiement</i>	Chèques bancaires et postaux Espèces Virement bancaire
<i>Ménage</i>	
<i>Draps et Linge de maison</i>	Draps et/ou linge compris
<i>Enfants et lits d'appoints</i>	Lit bébé accessoires bébé sur demande
<i>Animaux domestiques</i>	Les animaux ne sont pas admis.

Tarifs (au 24/03/26)

La grange aux arbres gîte Hêtre

tarif 3 nuits : 264€

Tarifs en €:	Tarif 1 nuit en semaine (L, M, M, J, D)	Tarif 1 nuit en weekend (V ou S)	Tarif 2 nuits weekend (V+S)	Tarif 7 nuits semaine
du 07/04/2025 au 01/02/2027			190€	553€



La grange aux arbres gîte Tulipier



Appartement



2

personnes
(Maxi: 4 pers.)



0

chambre



40

m²

A 20 mn de Bordeaux, nous vous proposons dans un environnement calme et verdoyant, 2 gîtes au milieu d'un grand parc entouré de vignes et forêts. Les gîtes se situent à 20mn de Bordeaux (40mn de l'aéroport et 30mn de la gare Saint-Jean), 20mn de Saint-Emilion, 5mn de l'abbaye de la Sauve Majeure, 5mn des vignobles de l'entre-deux-mers, 15 mn de Libourne, 5mn de Créon. Nous sommes au coeur de la Gironde comptant 4 sites inscrits au patrimoine mondial de l'Unesco. (Bordeaux, Saint-Emilion, La Sauve Majeure, Blaye). Le gîte "Tulipier" : 40m² avec cuisine ouverte sur séjour cathédrale avec canapé lit, 1 chambre avec lit 160, 1 salle d'eau douche à l'italienne et WC, grande terrasse privative donnant sur les vignes et parc.





Pièces et équipements

<i>Chambres</i>	Chambre(s): 0 Lit(s): 2	dont lit(s) 1 pers.: 0 dont lit(s) 2 pers.: 2
	1 lit king size et un canapé lit	
<i>Salle de bains / Salle d'eau</i>	Salle de bains avec douche Salle(s) d'eau (avec douche): 1	
<i>WC</i>	WC: 1 WC privés	
<i>Cuisine</i>	Cuisine américaine Appareil à raclette	Plancha
	Four Réfrigérateur	Four à micro ondes
<i>Autres pièces</i>	Séjour	Terrasse
<i>Media</i>	Télévision	Wifi
<i>Autres équipements</i>		
<i>Chauffage / AC</i>	Chauffage	
<i>Exterieur</i>	Barbecue Terrain clos	Salon de jardin Abri pour vélo ou VTT
<i>Divers</i>	terrasse privative	

Infos sur l'établissement



Communs

A proximité propriétaire
Jardin commun

Habitation indépendante



Activités

Location vélos à proximité de la piste cyclable Lapebie (5km)



Réseaux

Accès Internet



Stationnement

Parking



Services

Nettoyage / ménage
ménage en option 30 euro



Extérieurs

Terrain de pétanque
Table de ping pong
toboggan, balançoire

Parc

A savoir : conditions de la location

Arrivée 16h

Départ 10h

*Langue(s)
parlée(s)* Anglais Espagnol Français

*Annulation/
Prépaiement/
Dépot de
garantie* Un acompte représentant 40 % du prix total de la location est demandé à la reservation
Le solde est à régler au maximum 10 jours avant l'arrivée dans le gîte.
Un dépôt de garantie de 300 € devra être versé à l'arrivée sur les lieux.

*Moyens de
paiement* Chèques bancaires et postaux Espèces
Virement bancaire

Ménage

*Draps et Linge
de maison* Draps et/ou linge compris

*Enfants et lits
d'appoints* Lit bébé

*Animaux
domestiques* Les animaux ne sont pas admis.

Tarifs (au 24/03/26)

La grange aux arbres gîte Tulipier

tarif 3 nuits : 240€

Tarifs en €:	Tarif 1 nuit en semaine (L, M, M, J, D)	Tarif 1 nuit en weekend (V ou S)	Tarif 2 nuits weekend (V+S)	Tarif 7 nuits semaine
du 07/04/2025 au 01/02/2027			174€	497€



Le Baron Gourmand

+33 5 57 24 26 40

4 route de Montesquieu

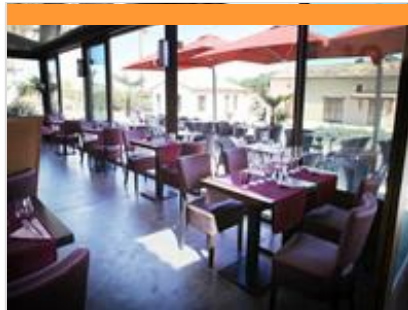
<https://www.barongourmand.com/>

2.0 km
BARON



1

Le Baron Gourmand vous invite à découvrir une cuisine traditionnelle et généreuse, élaborée à partir de produits frais. Grillades au feu de bois, poissons savoureux et desserts faits maison composent une carte authentique et conviviale. En été, profitez de la terrasse ombragée, idéale pour savourer un repas à l'ombre d'un chêne vert majestueux, âgé de plus de 500 ans. En hiver, laissez-vous séduire par l'atmosphère chaleureuse de la salle, où une imposante cheminée et des œuvres d'art colorées créent un décor accueillant aux teintes chaudes.



L'Auberge du Petit Nice

+33 5 56 44 15 65

13 Rue de la Mairie

<https://auberge-du-petit-nice-restaurant.com/>

2.6 km
CROIGNON



2

Venez passer un moment agréable et convivial autour d'un plat bistrannique dans notre restaurant. Vous pouvez vous installer à l'extérieur dans notre sublime espace l'été ou dans notre salle intérieure cocooning ou bien entre les deux dans notre véranda climatisée. Mettez vous à l'aise ! La cheffe vous propose un grand choix de plats délicieux et fraîchement préparés. Une excellente cuisine gourmande : les plats du terroir et régionaux sont composés au gré des saisons. Tous les jeudis de l'été, retrouvez vous pour l'happy hour à partir de 18h. Vous pourrez y commander une planche de tapas avec 2 verres de punch offert.



Salle de La Merlotine

+33 6 82 87 24 44+33 6 25 04 67

30

559 Chemin de Vidane

<https://www.plaisirsetpartages.fr/location>

2.0 km
CROIGNON



1

Au cœur de l'Entre-deux-Mers, notre salle de réception vous accueille pour vos anniversaires, séminaires et mariages. Vous pouvez profiter d'une grande terrasse et d'une quinzaine de couchages. La salle est toute équipée et très bien placée : au milieu du vignoble et proche du centre de Bordeaux.



Écurie de Camiac

+33 6 86 41 26 94

4 La Réole

<https://ecuriedecamiac.fr/>

2.0 km
CAMIAC-ET-SAINT-DENIS



2

L'Écurie de Camiac est un centre équestre et un poney-club situé dans l'Entre-deux-Mers, à Camiac-et-Saint-Denis, au cœur d'un écrin de verdure où il fait bon vivre à cheval. Découvrez dans ce lieu une multitude d'activités : balades à poney et à cheval, leçons d'équitation pour tout niveau, pension pour les chevaux ou encore des séances d'équithérapie.



Terra Aventura à Créon et La Sauve : "Créons, c'est l'heure" !

+33 5 56 23 23 00

62 Boulevard Victor Hugo

<https://www.entredeuxmers.com>

3.9 km
CREON



3

Découvrez Terra Aventura à vélo : partez à la découverte de la bastide de Créon et du village de La Sauve, dont l'abbaye est inscrite au patrimoine mondial de l'UNESCO. Enfourchez votre bicyclette et laissez-vous guider d'énigme en énigme pour trouver les indices le long du parcours. Point de départ : Station Vélo de Créon (location de vélo possible sur place). Durée du parcours : environ 2 h. Téléchargez gratuitement l'application Terra Aventura sur votre smartphone et partez à l'aventure à travers plusieurs centaines de parcours en Nouvelle-Aquitaine. Accessible à tous, cette chasse aux trésors grandeur nature mêle jeu, patrimoine et découverte. À chaque étape, trouvez les caches et collectionnez les Poi'z, les petits personnages emblématiques de l'aventure.



Salle communale de Croignon

+33 5 56 30 10 64

Le Bourg

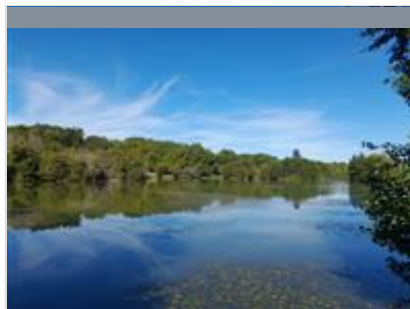
<https://www.croignon.fr/index.php>

5.7 km

📍 CROIGNON



La commune de Croignon met à disposition une salle à louer pour 100 personnes maximum. Voici le descriptif : carrelage, murs en moellons, coin cuisine, barbecue à l'extérieur, espace vert, sanitaires, parking.



Lacs de Laubesc

+33 5 57 84 89 54# +33 5 56 23 63

69# +33 5 56 71 53 45

Route de Cessac

<http://www.smer-e2m.fr>

12.4 km

📍 CESSAC



Situés au lieu-dit Laubesc, sur les communes de Cessac et de Courpiac, les lacs occupent un vallon paisible au pied d'un château pittoresque. Le site comprend deux étangs de 4 et 5 hectares établis sur le cours du ruisseau du Gahet. Un projet de reconversion a permis de restaurer les milieux naturels dégradés tout en valorisant la biodiversité locale. Aujourd'hui, cet espace de 22 hectares invite à la promenade et à la découverte d'une zone humide remarquable. Un parcours d'interprétation permet de mieux comprendre ces écosystèmes sensibles. La pêche, réglementée, y est encadrée par la Fédération départementale. Le site est équipé d'un ponton accessible aux personnes à mobilité réduite. Les chiens sont autorisés, tenus en laisse. Vous y trouverez également plusieurs tables de pique-nique et un boulodrome. Les lacs sont proches de la piste cyclable Roger



Circuit découverte de La Réole

+33 5 56 61 13 55

<http://www.entredeuxmers.com>

33.2 km

📍 LA REOLE



Ce circuit pédestre fléché parcourt la vieille ville de La Réole et son labyrinthe de ruelles médiévales étroites, sinueuses et souvent escarpées. Il permet de découvrir des lieux remarquables comme l'église Saint-Pierre, le prieuré bénédictin, le château des Quat'Sos, le lavoir de la Marmory, les remparts, les vieilles maisons du centre ville, l'ancien Hôtel de Ville, l'hôtel de Briet, la chapelle du Centre hospitalier et enfin le logis du Parlement.

Mes recommandations (suite)

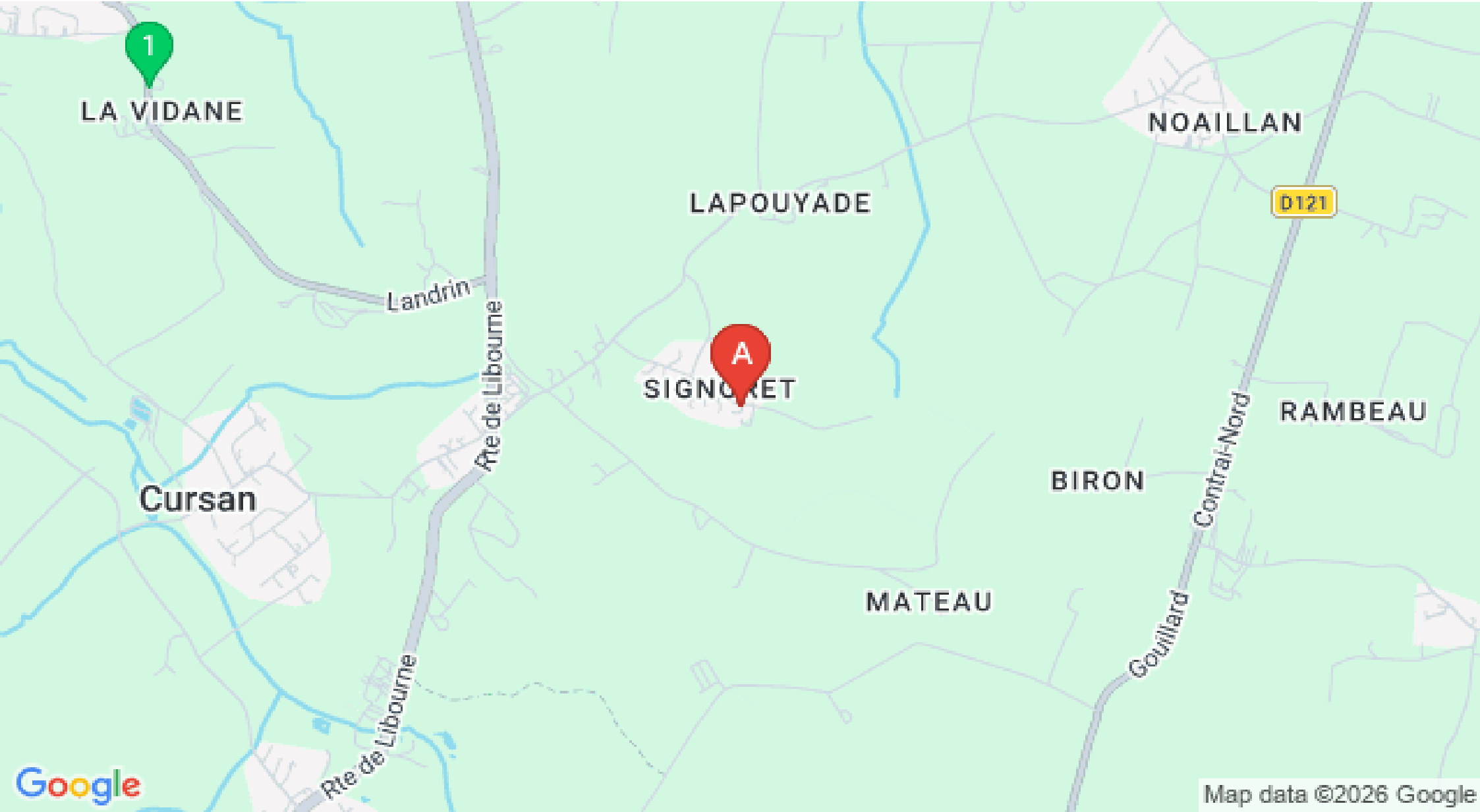
Activités et Loisirs

Découvrir l'Entre-deux-Mers

OFFICE DE TOURISME ENTRE-DEUX-MERS
WWW.ENTREDEUXMERS.COM



ENTRE-DEUX-MERS
TOURISME



Mes recommandations (suite)

Activités et Loisirs

Découvrir l'Entre-deux-Mers

OFFICE DE TOURISME ENTRE-DEUX-MERS
WWW.ENTREDEUXMERS.COM



ENTRE-DEUX-MERS
TOURISME

